

オールウェルカムTOKYO～デフ・スペシャル～ 取組一覧

- 東京都公園協会
- 東京動物園協会
- 都立スポーツ施設
- 街なか観光案内
- 都営地下鉄
- 東日本旅客鉄道株式会社
- 東京地下鉄株式会社
- 東急電鉄株式会社
- 小田急電鉄株式会社
- 京王電鉄株式会社
- 羽田空港（第1・第2・第3ターミナル）
日本空港ビルディング株式会
東京国際空港ターミナル株式会社
- ソフトバンク株式会社
- 三井不動産株式会社
- 株式会社ファミリーマート
- 帝国ホテル東京
- 選手団等が利用する宿泊施設

チラシはコチラ

東京都公園協会

日比谷公園

- [日本手話言語通訳付きの園内ガイド](#)（実施日：①11月7日（金）、②11月22日（土））
- 日本手話言語および国際手話通訳付きの施設紹介動画の放映

駒沢オリンピック公園

- 日本手話言語および国際手話通訳付きの施設紹介動画の放映

浜離宮恩賜庭園

- [日本手話言語通訳付きの園内ガイド](#)（実施日：①11月14日（金）、②11月20日（木））

旧岩崎邸庭園

- 芝庭 de 辻狂言（実施日：11月16日（日））

【旧岩崎邸庭園「秋空の下で楽しむ旧岩崎邸庭園」開催 10月11日～11月24日】

https://www.tokyo-park.or.jp/event_search/10_11_11_24.html

浜離宮恩賜庭園ほか8庭園

- 日本手話言語および国際手話通訳付きの施設紹介動画の放映



東京動物園協会

上野動物園

- 日本手話言語通訳付きの動物解説ガイド

実施日：

- ①11月6日（木）
- ②11月12日（水）
- ③11月18日（火）
- ④11月26日（水）

上野動物園ほか3園

- 日本手話言語および国際手話通訳付きの施設紹介動画の放映



都立スポーツ施設

- 施設窓口において、
「透明ディスプレイ」を活用した案内
- 「アクセシビリティ設備（光警報装置、
避難出口誘導灯、集団補聴設備）」の
整備（東京体育館ほか5施設）



街なか観光案内

- 「東京都観光ボランティア」が「街なか観光案内」において、「タブレット」を活用し、観光案内等を実施（都内10地域）

【街なか観光案内】

<https://www.gotokyo.org/jp/plan/machinaka-community-tourist-information/index.html>



都営地下鉄

- 競技会場最寄り駅等への「透明ディスプレイ」の設置により、駅窓口でのお客様対応を円滑化（都庁前駅ほか14駅）
- 筆談アプリ等を搭載したタブレット端末の全駅配備

【翻訳対応透明ディスプレイの導入拡大】

https://www.kotsu.metro.tokyo.jp/pickup_information/news/subway/2025/sub_i_2025090112178_h.html



東日本旅客鉄道株式会社

- 首都圏を中心として駅社員及び乗務員が「東京2025デフリンピック大会エンブレムバッジ」を着用
- 交通広告媒体(駅貼りポスター、デジタルサイネージ、車内動画放映)の活用と東京駅構内へのプロモーションコーナーの設置
- 競技会場最寄り駅で「透明ディスプレイ」やAI技術の活用等により、駅でのお客様対応を円滑化

【「第25回夏季デフリンピック競技大会 東京2025」を契機とした当社グループの共生社会の実現に向けた取り組みについて】

https://www.jreast.co.jp/press/2025/20251022_ho04.pdf



東京地下鉄株式会社

- 「みえるアナウンス（駅構内アナウンスをお客様のスマホに多言語で文字化できるサービス）」の全駅設置

【みえるアナウンスについて】

<https://www.tokyo-metro.jp/safety/barrierfree/barrierfree8/index.html>

- 聴覚障害のあるお客様へのご案内（情報提供）の内容について、公式ホームページ等により周知

【耳やことばの不自由なお客様】

<https://www.tokyo-metro.jp/safety/barrierfree/barrierfree3/index.html>



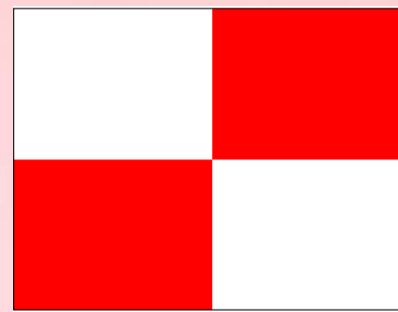
東急電鉄株式会社

- 「リアルタイム字幕・翻訳ディスプレイ」
駅窓口でのお客様対応を円滑化（渋谷駅ほか5駅）
- 「多様な文字情報提供サービス」
鉄道運行情報などを翻訳および文字化する機能が搭載
[1 対 1 の個人への情報提供] に加え [1 対多数の方への情報提供] が可能
- 「ボランティアスタッフによるご案内（世田谷区）」
駒沢大学駅の一部区画にて、ボランティアスタッフによるご案内を実施
- 「大会会場までの推奨ルートを記載したマップの配布」
配布物については、駒沢大学駅から駒沢オリンピック公園総合運動場までの推奨ルートや、東急線運行情報・世田谷区の防災ポータルサイトなど、お客さまが必要な情報をできるだけ簡単に閲覧できるようなデザインにしました。
- 「筆談器」
災害時や停電時でも安心して使える筆談器を各駅に配備



東急電鉄株式会社

- 「指差し会話帳」
言語対応強化のために東急線の各駅に配備
- 「サービス介助士」
お年寄りやお身体の不自由なお客さまが安心して東急線をご利用いただけるように資格取得者を駅に配置
- 「手回り品のご案内ポスター」
多言語の手回り品のご案内を東急線の各駅に掲出
- 「耳マークを活用した筆談器のご案内」
多言語翻訳・文字化案内システムを導入している各駅に掲出
- 「津波フラッグを活用した異常時のご案内」
きこえない・きこえにくいお客さまへ異常時のご案内に津波フラッグを用いることにより効果的なご案内を目指し導入。



美しい時代へ——東急グループ

Information on Personal Belongings

手回り品のご案内

車内に持ち込むことができるものについては、他のお客さまにご迷惑とならないように一定の制限がございます。

持ち込めるもの What you can bring on board

車内に持ち込める荷物は、タテ・ヨコ・高さの合計が 250cm(長さ 2m まで)以内、重さ 30kg 以内のもので 2 個まで。(※、例えば、ハンドバッグなどの肩の荷物は数えません)
Up to 2 items of Luggage, each with combined dimensions (length + width + height) of no more than 250 cm (maximum 2 m in length) and up to 30 kg, can be brought onto the train. (Personal items such as umbrellas, walking sticks, and handbags are not counted.)

ペット Pets

小犬、猫、これらに類する小動物(猛獣やヘビなどは不可)
全身が入る専用のケースなどに入れ、頭や体の一部をださないように
Animals must be kept in a dedicated pet carrier, or similar, that they fit in entirely, with no part of their head or body protruding.

専用のケース Dedicated pet carrier

タテ・ヨコ・高さの合計が 120cm 以内、専用のケースに入れ、重さは、ケースと動物を合わせた重さが 10kg 以内のもの
The pet must be in a dedicated carrier whose combined dimensions (length + width + height) are no more than 120 cm, and the combined weight of the animal and the carrier must be no more than 10 kg.

ペットカート Pet stroller

専用のカートに収納されている場合は、持ち込み可。
※カート部分の寸法が制限内にある場合は、持ち込み可。
Pet strollers can be brought on board if the carrier is detachable from the frame, and the dimensions of each are within the limits above.
* Please fold up the frame before boarding the train.

自転車等のスポーツ用品、楽器、娯楽用品などは長さの制限を超える場合であっても、専用の袋、ケースなどに収納することで車内で立てて携帯できるものは持ち込むことができます。

自転車・キックボードは折りたたむか解体して専用の袋へ収納
Bicycles and scooters must be folded or disassembled and stored in a special bag.
キックバッグ 押し込み 持ち出し
Putting the bag on as is Not in a bag

他のお客さまに危害を及ぼすおそれのあるもの、車両を損傷させるおそれのあるものは車内への持ち込みはできません。
⚠ 危険物の駅構内及び車内への持ち込みは、法令により禁止されています。

※乗客の持ち込み品は、お客さまのご責任でお願いします。
※乗客は、万が一、乗客の持ち込み品が車両に損傷を与えた場合は、乗客の持ち込み品は、乗客の持ち込み品として扱われます。
※他のお客さまにご迷惑をおかけするおそれのあるお荷物や列車が通過している場合は、持ち込みを断られる場合があります。

東急電鉄

小田急電鉄株式会社

- ・ 駅窓口でのご案内を円滑にするため、以下の設備を導入しました。

① 翻訳対応透明ディスプレイ
「VoiceBiz®UCDisplay®」（新宿駅、小田原駅）

② 字幕表示システム
「Cotopat®」（下北沢駅、片瀬江ノ島駅）

リアルタイム双方向翻訳・文字表示により、お客さま対応を円滑化します。

③ 筆談器の全駅配備
すべての駅に筆談器を配備し、必要に応じて使用できる体制を整備しました。

【サービスの向上】

<https://www.odakyu.jp/sustainability/safety/service/>

【字幕表示システム「Cotopat®」の導入】

<https://www.odakyu.jp/news/h3de7600000038sa-att/h3de7600000038sh.pdf>



京王電鉄株式会社

- 「多言語透明ディスプレイ」の設置により、駅窓口でのお客様対応を円滑化（新宿駅・渋谷駅）
- 筆談器の全駅配備

【多言語透明ディスプレイの設置】

https://www.keio.co.jp/news/update/news_release/news_release2024/pdf/nr20250212_toppandisplay.pdf



羽田空港（第1・第2・第3ターミナル） 日本空港ビルデング株式会社 東京国際空港ターミナル株式会社



第1・第2・第3ターミナル

- ・「筆談ボード」・「コミュニケーション支援ボード」の設置
- ・「みえる通訳（13言語＋手話に対応した多言語映像通訳サービス）」の提供
- ・「館内フライトインフォメーションボード」や「デジタルサイネージ等」における緊急時の案内表示
- ・「介助サービス」および「エスコートサービス」の提供
- ・「緊急時注意喚起用警報ランプ」の設置

第1・第2ターミナル（国内）

- ・「電話リレーサービス」・「専用ブース」の設置

第3ターミナル（国際）

- ・ 音声を文字変換し多言語で表示する「透明ディスプレイ」のトライアル設置



ソフトバンク株式会社



- AIを活用した、手話ユーザーと音声ユーザーのスムーズなコミュニケーションを実現する「SureTalk」を、大会期間中、宿泊施設やデフリンピックスクエア、最寄駅などに設置。
- 大会期間中に限らず、以下のソフトバンクショップにて手話対応を展開。
- <手話カウンター対応ショップ> ※手話スタッフ常駐
ソフトバンク渋谷 東京都渋谷区宇田川町2-7-4 喜山ビル
ソフトバンク名古屋 愛知県名古屋市中区錦3丁目2-5-1 日生村瀬ビル1F
- <遠隔手話対応ショップ>
ソフトバンク仙台クリスロード 宮城県仙台市青葉区中央2丁目6-1 2
ソフトバンク銀座 東京都中央区銀座5丁目7番8号
ソフトバンク表参道 東京都渋谷区神宮前1丁目13-9 アルテカプラザ1F
ソフトバンク六本木 東京都港区六本木4丁目9-7 三菱UFJ銀行六本木支店ビル1F
ソフトバンクグランフロント大阪 大阪府大阪市北区大深町3番1号 グランフロント大阪ナレッジキャピタル2階



【手話と音声テキストに、新しいコミュニケーションツール！】
<https://www.suretalk.mb.softbank.jp/>

【SMARTPHONE LIFE SUPPORT】
<https://www.softbank.jp/mobile/support/softbank-life-support/>

三井不動産株式会社

- インフォメーションにおける「透明ディスプレイ」を活用した案内
- 一部テナントにおいて、「タブレット」を活用し、コミュニケーションを支援
- 11/11、12に東京ミッドタウン日比谷 1F アトリウムにて、「スポーツの力を、街づくりに～東京2025デフリンピック応援イベント～」を開催

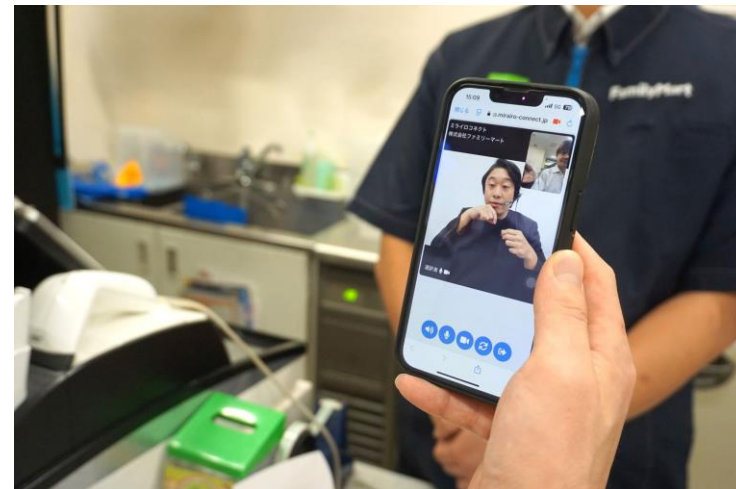


株式会社ファミリーマート

- オンライン手話通訳サービス
会場周辺のファミリーマート48店舗にて、
「ミライロ・コネクトオンライン手話通訳サービス」を活用し、
お買い物をサポートします。
※本サービスは11月30日まで
https://www.family.co.jp/company/news_releases/2025/20251028_01.html

- コミュニケーション支援ツール
全国のファミリーマート約16,400店に設置、
聴覚・言語障がいの方や高齢者のお買い物を
サポートします。多言語版もご用意しています。
<https://www.family.co.jp/sustainability/communication-shien-tool.html?kw>
- その他の取り組み
誰にとっても、もっと便利で利用しやすい店舗となるよう、店舗
環境の整備や分かりあうための取り組みを行っています。
https://www.family.co.jp/sustainability/with-sustainability/universal_s24.html

オンライン手話通訳サービス画像



コミュニケーション支援ツール



帝国ホテル東京

- 帝国ホテル東京「The Rendez-Vous AWA」を大会関係者専用ラウンジとして提供

時 間：10:00～16:00 ※17:00から通常営業を行います

利用対象：ア kredィテーションを持つ大会関係者

内 容：

- ソフトドリンクの提供
 - さをり織り（写真上段）、絵画（写真中段）の展示
 - 東京2025デフリンピック大会エンブレム入りコースターの配布
 - 接客スタッフがデフリンピックカラーのオリジナル水引ブローチ（写真下段）を着用
 - 社内啓発のための「国際手話」解説動画を制作
 - ろう者向け備品の充実
- フロントに筆談用タブレットをご用意。客室用貸出備品としてシルウォッチ（腕時計型信号受信機）を備えています。

【帝国ホテルHP】

<https://www.imperialhotel.co.jp/tokyo>



選手団等が利用する宿泊施設

- フロント等において、「指差しボード」や「タブレット」、「遠隔手話通訳サービス」を活用し、コミュニケーションを支援



誰もが暮らしやすい街・東京へ。



オールウェルカム
TOKYO
デフ・スペシャル

11月1日(土) — 11月30日(日)

オールウェルカムTOKYO～デフ・スペシャル～は、
手話言語やデジタル技術などの多様な手段を活用し、
きこえない・きこえにくい方へのおもてなしを実施するキャンペーンです。



**きこえる・きこえないに関わらず、
誰もが暮らしやすい街・東京へ。**



都立文化施設等の取組も含めた
オールウェルカムTOKYOについて詳しくはこちら▼
<https://awt.rekibun.or.jp/>

